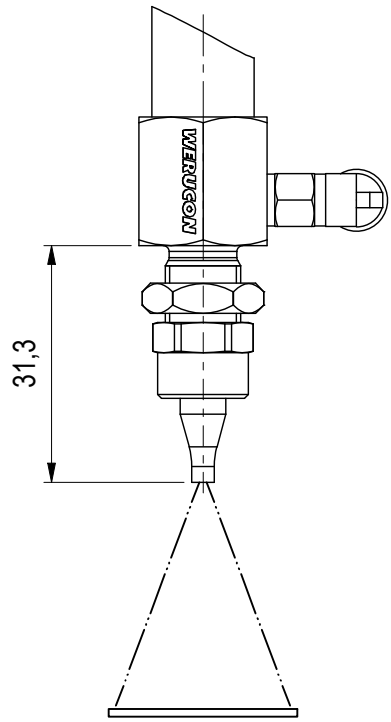
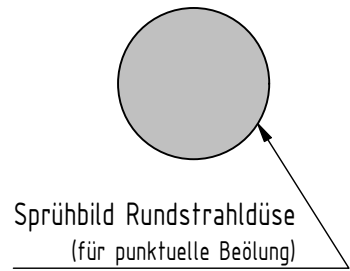


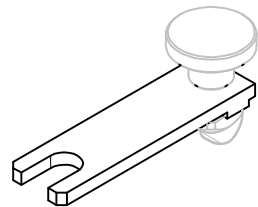
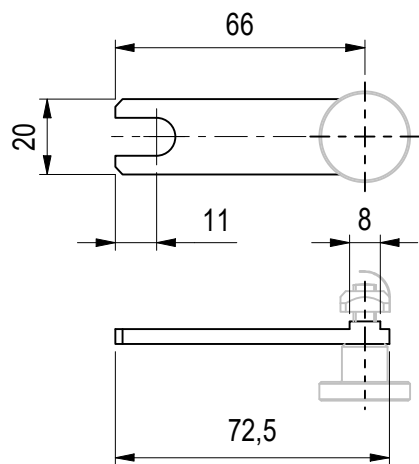
Rundstrahldüse (1 : 1)



ZB Rundstrahldüse (1 : 1)
Teilenummer: W-2026317-Tab

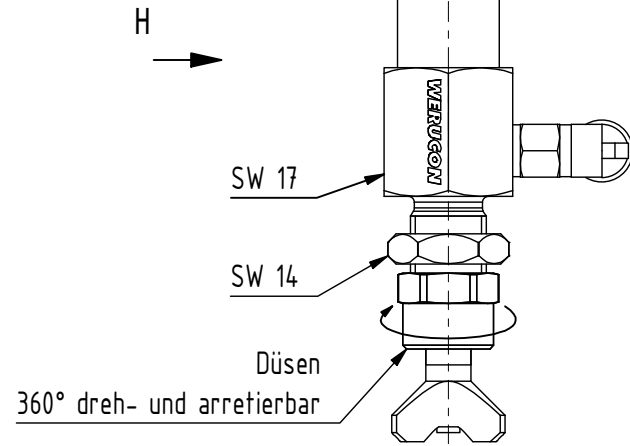


Zubehör: Befestigungsflasche (optional) (1 : 2)
z.B. zur Befestigung in einer Profilnut
Teilenummer: W-2018542

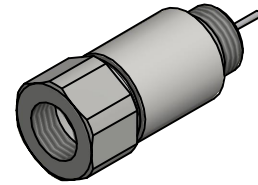


Flachstrahldüse (1 : 1)

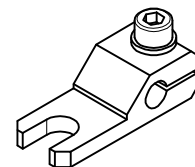
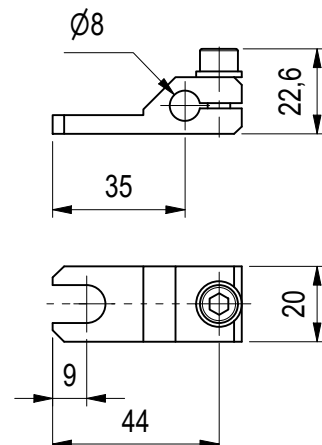
360° schwenkbar
360° schwenkbar



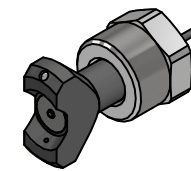
ZB Volumenstrom-Drossel 1 : 1
Teilenummer: W-2047028-Tab



Zubehör: Sprayventilhalter (optional) (1 : 2)
z.B. zur Befestigung an einer Welle
Teilenummer: W-2085271



ZB Flachstrahldüse (1 : 1)
Teilenummer: W-2026291-Tab

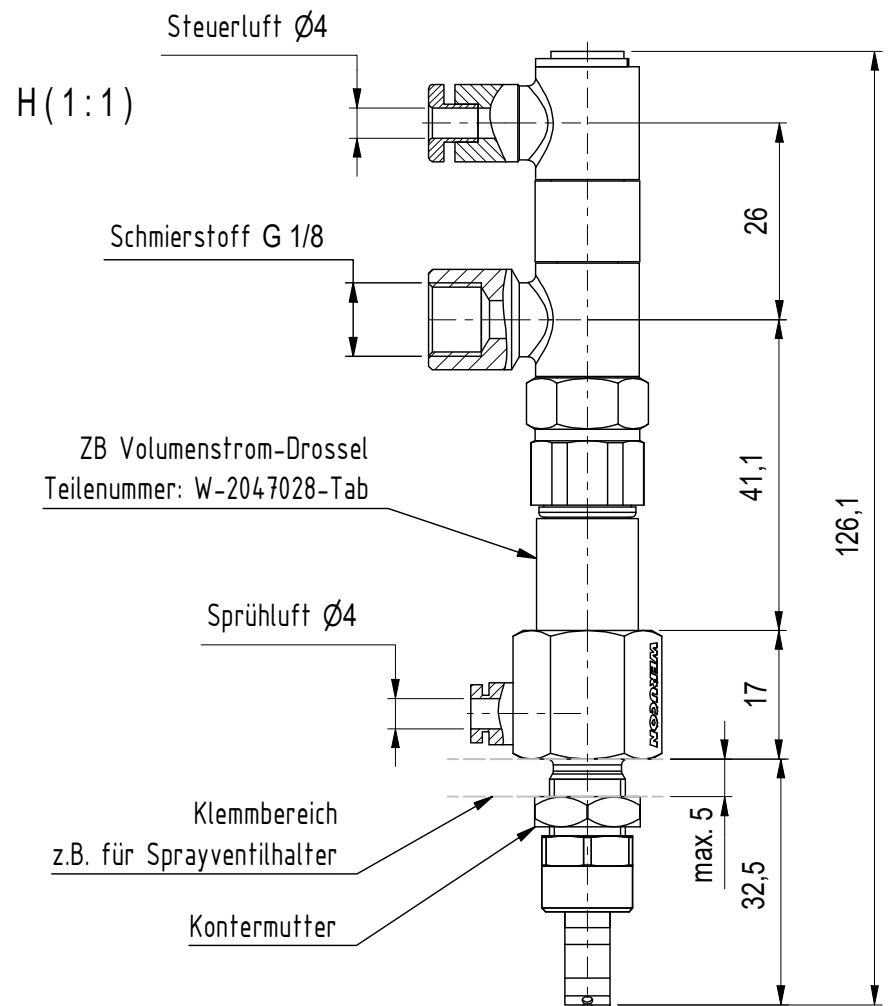


Technische Beschreibung

- Ansteuerung: pneumatisch
- üblicher Sprühluftdruck: 0,5-1,5 bar (Medienabhängig)
- üblicher Medieneingangsdruck: 0,5-2,0 bar
- Gewicht: ca. 150g

Werkstoffe

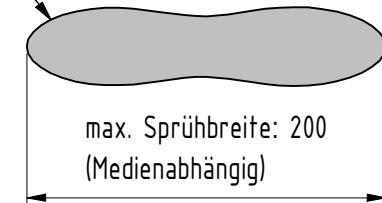
- Bauteile: Edelstahl, Messing / Messing vernickelt
- Dichtungen: NBR / FKM



ZB Volumenstrom-Drossel
Teilenummer: W-2047028-Tab

Klemmbereich
z.B. für Sprayventilhalter

Sprühbild Flachstrahldüse
(für Flächenbeölung)



INFO

Richtige Düsenvariante (W-2026317-Tab & W-2026291-Tab) und Volumenstrom-Drossel (W-2047028-Tab) muss auf Prozess und Medium abgestimmt werden! Idealerweise Rücksprache halten und Sprühversuche durchführen!

<small>© The reproduction, distribution and utilization of this document as well as the communication of its contents to others without express authorization is prohibited. Offenders will be held liable for the payment of damages. All rights reserved in the event of the grant of a patent, utility model or design.</small>		Toleranzangaben / Tolerance Data DIN ISO 2768 - mH DIN EN ISO 1302 Bohrungen und Gewinde / drillings and threads $\phi \pm 0,1$ Passbohrungen / precision drillings $\phi \pm 0,01$		-0,2 +0,2		Format / size A3	Blatt / sheet 1/1	Maßstab / scale 1 : 1
Modell / part: 02.05.2022 Meyer		gez. / drawn: 16.06.2022 Meyer		kontr. / checked:		Bezeichnung / designation Sprayventil spray-valve		
WERUCON WERUCON GmbH / Bremen - Germany Nantes-Str. 3, 28309 Bremen		Intern		-Technische Beschreibung-		Anzahl SPV mit wechselbarer Volumenstrom-Drossel (VSD) Dosiertechnik		
Telefon: +49 421 223085-0 / Fax: +49 421 223085-99 E-Mail: info@werucon.de Internet: www.werucon.de		letzte Sicherung / last save 08-09-2022 13:26:12		Artikel / article		Produkt - Baugruppe / product - assembly SPV3 - 00		Teilenummer / part number W-2089378-Tab
Keine Änderung ohne Zustimmung der federführenden Konstruktion. / Any alternations are subject to the approval of the design department.								

Nr.-No.	Änderung - Alteration	Datum - Date	Name
Revisionstabelle - Revision History			