

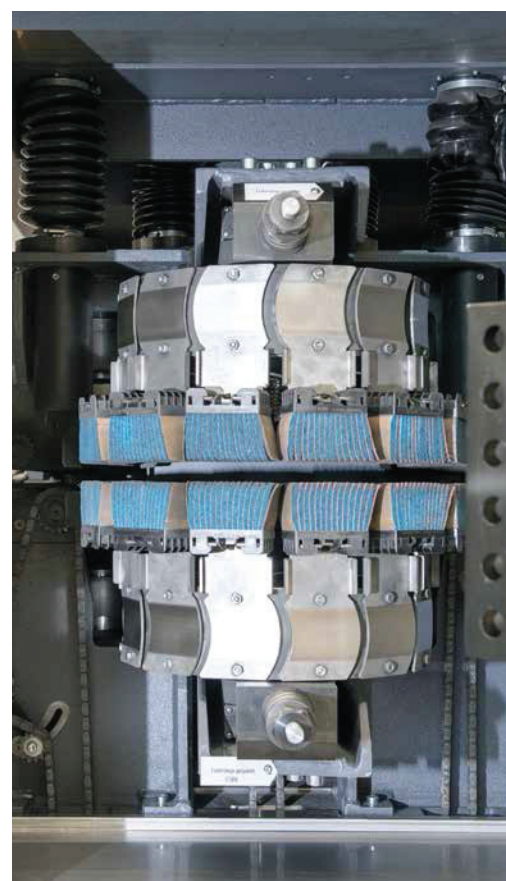
BLECH

1 | 2017

www.blechonline.de

DAS FACHMAGAZIN

für die Bearbeitung von Blechen,
Rohren und Profilen



Kantenbrecher

Automatisch zum entgrateten
und verrundeten Brennteil

Vollautomaten

Die Musterfabrik für automati-
sierte Blechbearbeitung

Prozessbetrachtung

Die Prozesse optimieren und
nicht die Einzelmaschine

Exakte Schmierung

von Marcus Eisermann Werucon-Dosiertechnik entwickelt und realisiert prozesssichere und exakte Systeme für die Befettung in der spanenden und spanlosen Metallverarbeitung. Mit der Dosierpumpentechnik des Unternehmens ist die Befettung umgebungsunabhängig und reproduzierbar.

Wenn es um Anlagen zur Bandbeölung, Dosiertechnik und Minimalmengenschmierung geht, bietet die Firma Werucon, Bremen, interessante und bewährte Lösungen an. Die Basisversorgungseinheit bildet die etablierte volumetrische Dosierpumpe des Unternehmens, die verschiedene Anwendungsbereiche und Anforderungen der Industrie seit Jahren zuverlässig erfüllt. Ob zur Bandbeölung, Werkzeuginnenölung, Gewindeformung oder Nachbeölung – das System führt die Schmierstoffe nebelarm, sauber, präzise, reproduzierbar und kostensparend dem Produktionsprozess zu. Ein Vorteil ist die voneinander unabhängige Steuerung der Einzelmodule, beziehungsweise aller Einheiten, die im System nach der volumetrischen Dosierpumpe angegliedert sind. Die Größe dieser Basisversorgungseinheiten wird den Kundenanforderungen angepasst.

Elektronische Steuerung

Das neue „MDA-ESV“ von Werucon bietet den Kunden jetzt den Schritt von der pneumatischen Frequenzregelung zur „ESV“, der „Elektronischen Steuerung und Visualisierung“. Seit vielen Jahren werden elektronische Steuerungen und Visualisierungen in der Montagetechnik und im Sondermaschinenbau bei Werucon eingesetzt. Jetzt erlaubt das „MDA-ESV“ auch den Betrieben der Stanz- und Umformtechnik eine exakt einstellbare Dosierung mittels komfortabler, übersichtlicher Bedienoberfläche. Zusätzlich erleichtert eine optional erhältliche kabelgebundene Fernbedienung das Einrichten des Systems.

Mit dem „MDA-ESV“ arbeiten heißt, jede Applikationsstelle im System separat und präzise auf den Prozess abstimmen und damit alle Anforderungen übersichtlich mit einer Versorgungsstation optimal abarbeiten.

Werucon Schmiersysteme

Mehr als 2.500 Kunden in Europa nutzen bereits die flexiblen Systemlösungen der Werucon GmbH. So werden beispielsweise die Durchlaufsprühsysteme zur Befettung von Bändern und Platinen sowie zum Nippeln und zur Rollumformung eingesetzt. Ebenso sind sie zu finden bei der Eingangsbefettung von Stanz-, Press- und Ziehprozessen, die eine konstante Schmiermittelzuführung verlangen.

Die Systeme lassen sich an kundenspezifische Anforderungen anpassen. Auch bei Unebenheiten in den zu verarbeitenden Blechen oder vorgeformten Teilen wird ein gleichmäßiger Auftrag garantiert. Dies erhöht die Standzeiten der Werkzeuge und verbessert den Verarbeitungsprozess. Werucon bietet die modular aufgebauten Anlagen sowohl als Überdrucksystem als auch als volumetrisches Dosiersystem an. ■

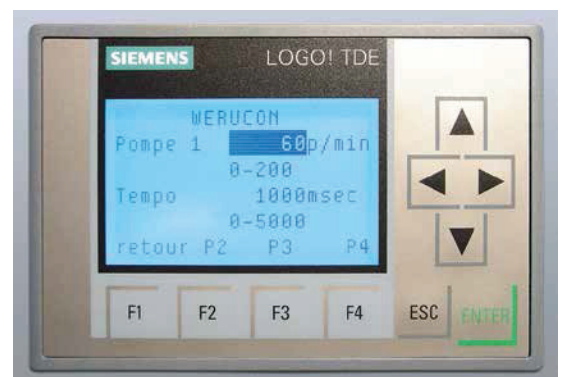
www.werucon.de



Volumetrische Dosierpumpe mit „MDA-ESV“-Modul und kabelgebundener Fernbedienung Bilder: Werucon



Kabelgebundene Fernbedienung – optional erhältlich.



„MDA-ESV“-Modul zur übersichtlichen Visualisierung.